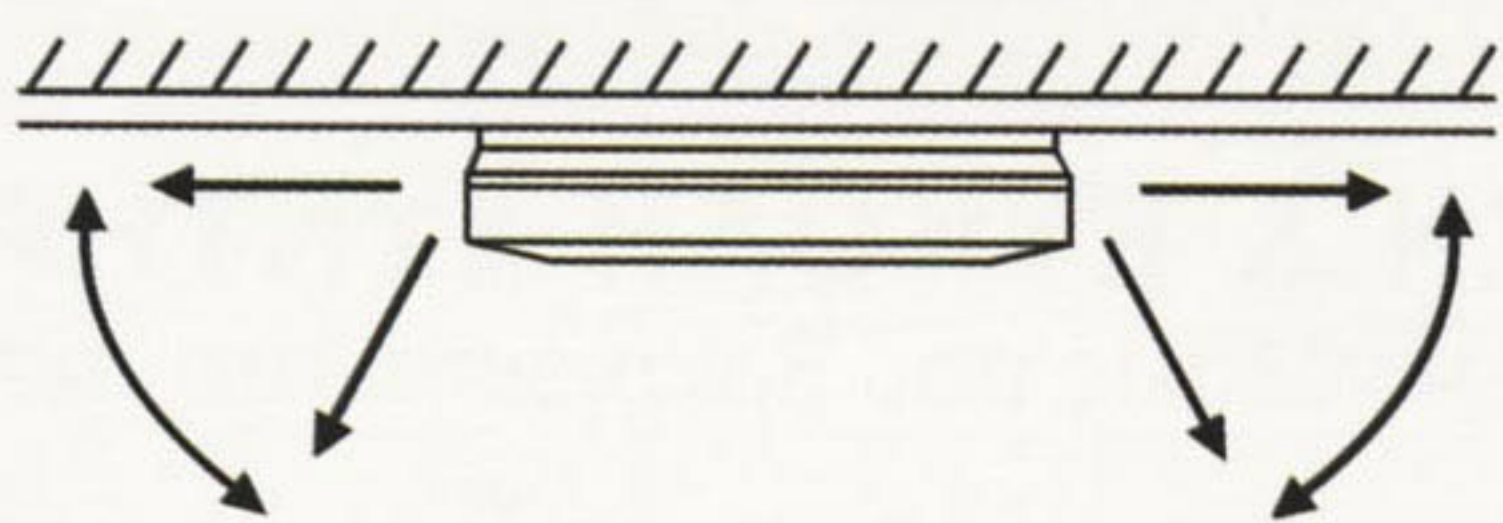


## ΑΝΕΣΗ

- Δυνατότητα ομαδικής ρύθμισης σε συνδυασμό με άλλες εσωτερικές μονάδες VRV
- Επιλογή ψύξης/θέρμανσης
- Αποτροπή δημιουργίας ρευμάτων αέρα κατά την άμεση ενεργοποίηση του προγράμματος θέρμανσης, απόψυξη και επιστροφή λαδιού στο πρόγραμμα θέρμανσης
- Ο αέρας μπορεί να διοχετευθεί προς 4 κατευθύνσεις
- Δυνατότητα κατεύθυνσης αέρα υπό 5 διαφορετικές γωνίες από 0 έως 60 μοίρες



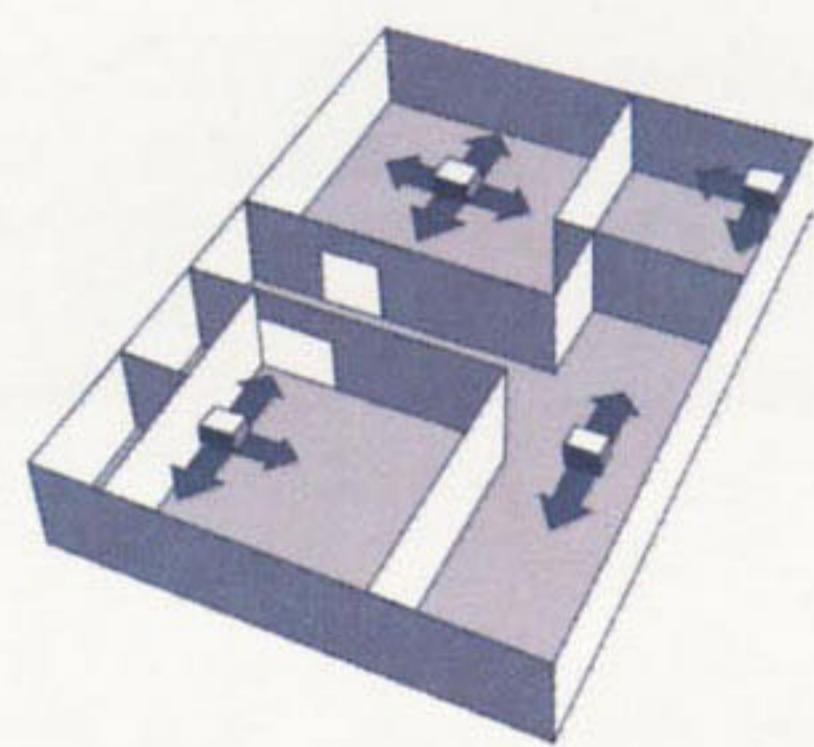
- Αυτόματο πτερύγιο ροής αέρα εξασφαλίζει ομοιόμορφη κατανομή αέρα και θερμοκρασίας.
- Δυνατότητα διανομής αέρα σε χώρους με ύψος μέχρι και 3,5m χωρίς απώλειες στην απόδοση.

## ΦΙΛΤΡΟ

- Φίλτρο αέρα, δοχείο συμπυκνωμάτων και πτερύγιο εναλλάκτη θερμότητας με προστασία κατά της ανάπτυξης μούχλας και αντιδιαβρωτική επεξεργασία

## ΕΥΕΛΙΚΤΗ ΕΓΚΑΤΑΣΤΑΣΗ

- Ιδανική για εγκατάσταση τόσο σε νεόδμητα όσο και υπάρχοντα κτίρια
- Μέγιστη απόσταση 5 μέτρων μεταξύ της μονάδας FXUQ και του κουτιού σύνδεσης
- Δυνατότητα απομόνωσης 1 ή 2 πτερυγίων για ευκολότερη τοποθέτηση σε γωνίες



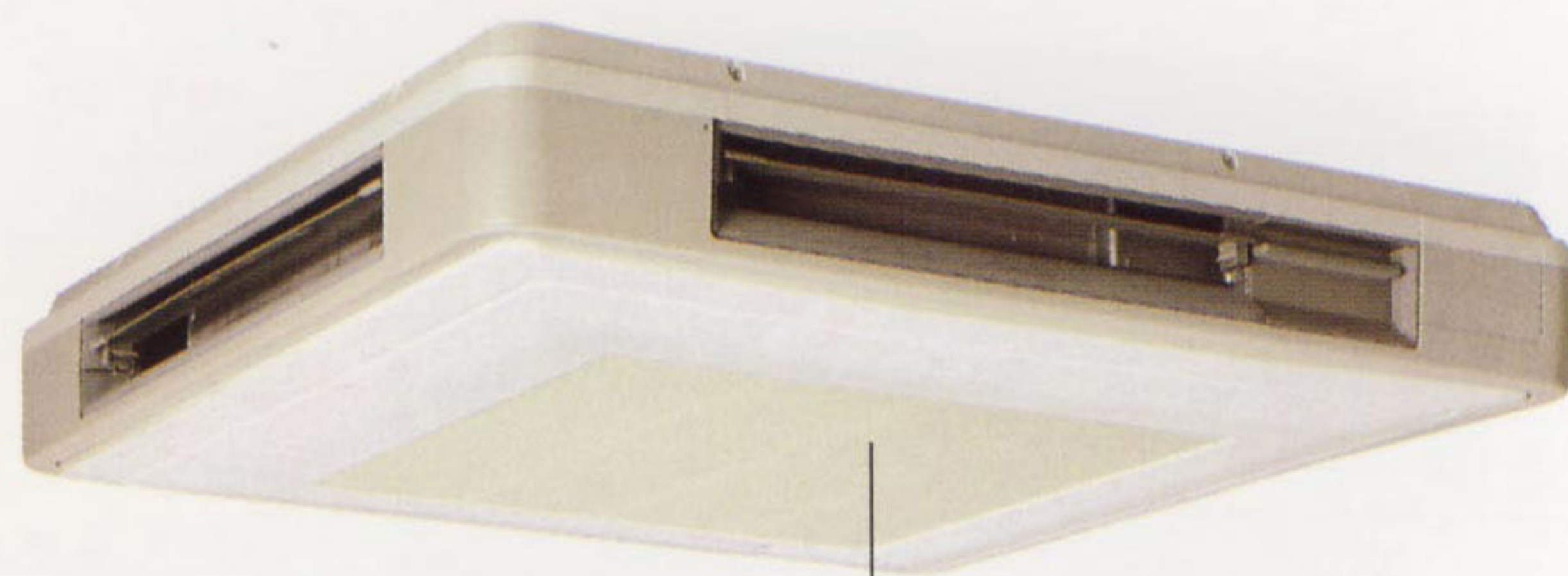
- Αντλία συμπυκνωμάτων με αυξημένη ανύψωση 500mm (στάνταρ)

# FXUQ-MA

71-100-125



# FXUQ-MA



Μονάδα οροφής εμφανούς τύπου 4 κατευθύνσεων

FXUQ-MA		71	100	125
Ψυκτική απόδοση	kW	8,0	11,2	14,0
Θερμαντική απόδοση	kW	9,0	12,5	14,0
Ονομαστική κατανάλωση	ψύξη	180	289	289
	θέρμανση	160	269	269
Διαστάσεις (ΥxΠxB)	mm	165x895x895	230x895x895x	230x895x895
Βάρος	kg	25	31	31
Χρώμα			branco	
Ταχύτητα ροής αέρα (Y/X)		19/14	29/21	32/23
Στάθμη ηχητικής πίεσης (Y/X)(220V)	dB(A)	40/35	43/38	44/39
Στάθμη ηχητικής ισχύος (Y/X)dB(A)		56	59	60
Τύπος ψυκτικού μέσου			R-410A	
Συνδέσεις σωληνώσεων	υγρού/αερίου	mm	ø9,5/ø15,9	ø9,5/ø15,9
Φίλτρο αέρα			πλέγμα ρητίνης με προστασία κατά της ανάπτυξης μούχλας	
Τροφοδοσία ισχύος	V1		1~, 50Hz, 230V	
Κιτ συνδυασμού με κουτί σύνδεσης		BEVQ71MA	BEVQ100MA	BEVQ125MA

Σημειώσεις: •Οι ονομαστικές αποδόσεις ψύξης βασίζονται στα εξής: εσωτερική θερμοκρασία: 27°CDB, 19°CWB • εξωτερική θερμοκρασία: 35°CDB, 24°CWB  
•Οι ονομαστικές αποδόσεις θέρμανσης βασίζονται στα εξής: εσωτερική θερμοκρασία: 20°CDB, 15°CWB • εξωτερική θερμοκρασία: 7°CDB, 6°CWB  
•Οι τιμές απόδοσης αντιστοιχούν στις καθαρές τιμές με μικρή απόκλιση προς τα κάτω για τη λειτουργία ψύξης (προς τα πάνω για τη λειτουργία θέρμανσης), που αντιστοιχεί στη θέρμανση του μοτέρ του ανεμιστήρα της εσωτερικής μονάδας.

## ΠΡΟΑΙΡΕΤΙΚΑ ΕΞΑΡΤΗΜΑΤΑ

FXUQ-MA	71	100	125
Ενσύρματο τηλεχειριστήριο		BRC1D52	
Τηλεχειριστήριο υπερύθρων	μόνο ψύξη	BRC7C529	
	αντλία θερμότητας	BRC7C528	
Κάλυμμα απομόνωσης στομίου εξόδου αέρα	KDBHJ49F80		KDBHJ49F140
Διακοσμητική μάσκα εξόδου αέρα	KDBTJ49F80		KDBTJ49F140
Κιτ κάθετων πτερυγίων	KDGJ49F80		KDGJ49F140
Ανταλλακτικό φίλτρο μακράς διάρκειας		KAFJ495F140	
Κιτ σωληνώσεων σύνδεσης τύπου L	KHFP49M63		KHFP49M140

## ΚΟΥΤΙ ΣΥΝΔΕΣΗΣ ΓΙΑ ΣΥΝΔΕΣΗ ΜΕ ΤΟ VRV

BEVQ-MA	71	100	125
Διαστάσεις	ΥxΠxB	mm	100x350x225
Βάρος	kg	3,0	3,0
Περιβλημα		γαλβανισμένο χαλυβδοέλασμα	
Τροφοδοσία ισχύος	VE	1~, 50Hz, 220-240V	