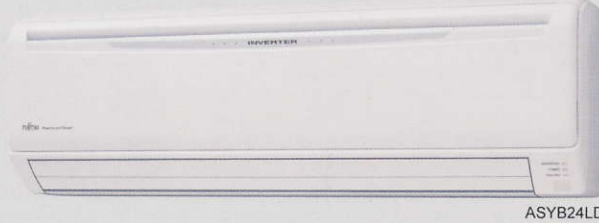


ΚΛΙΜΑΤΙΣΤΙΚΑ PLASMA



ΚΛΑΣΗ ALL
A DC

ASYSB09LD

ΚΛΑΣΗ ALL
A DC

ASYSB12LD

ΚΛΑΣΗ ALL
A DC
Θέρμανση

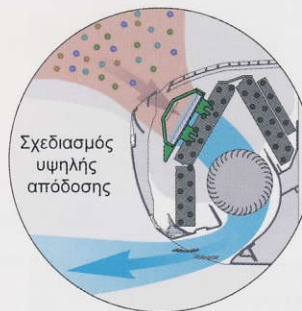
ASYSB18LD

ΚΛΑΣΗ ALL
A DC

ASYSB24LD



Οι μονάδες καθαρισμού αέρα πλάσματος καθαρίζουν αποτελεσματικά τον αέρα



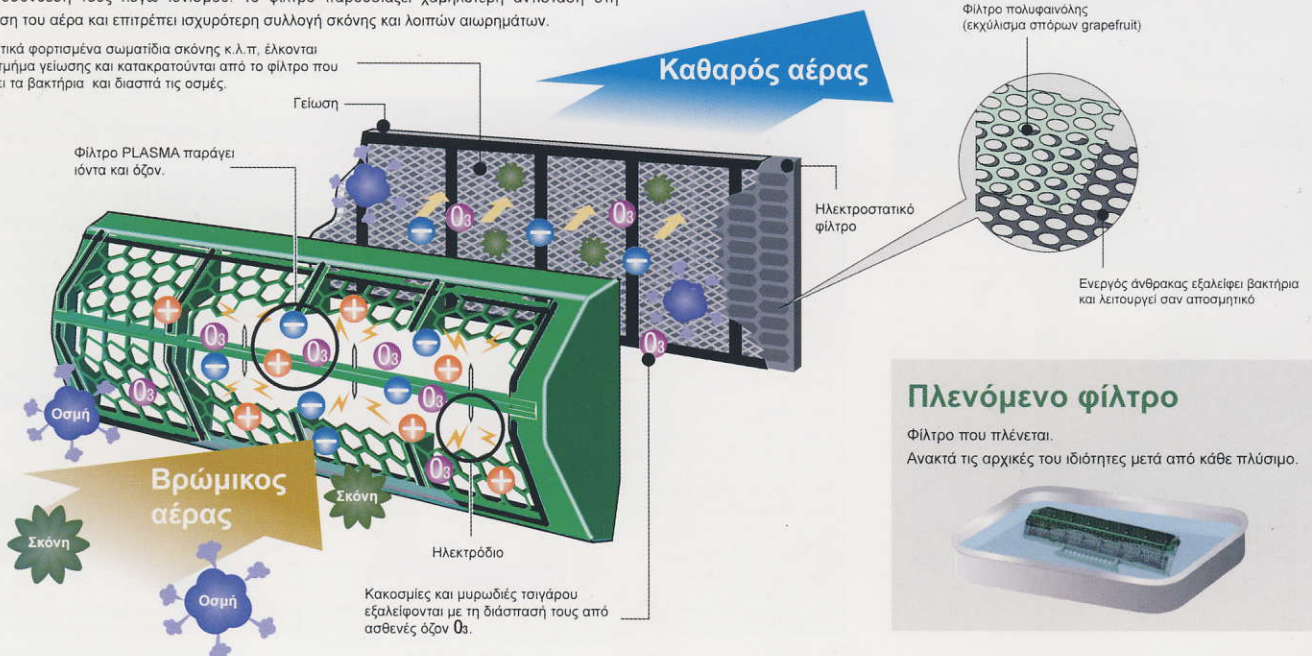
Μηχανισμός καθαρισμού αέρα Plasma



Μονάδα PLASMA

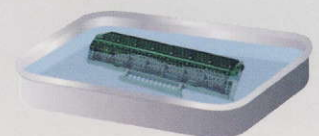
Περιλαμβάνει μία ηλεκτροστατική μονάδα καθαρισμού αέρα (PLASMA). Τα μικροσκοπικά σωματίδια σκόνης συλλέγονται από το ηλεκτροστατικό φίλτρο και οι οσμές καταπολεμούνται με την αποσύνθεσή τους λόγω ιονισμού. Το φίλτρο παρουσιάζει χαμηλότερη αντίσταση στη διέλευση του αέρα και επιτρέπει ισχυρότερη συλλογή σκόνης και λοιπών αιωρημάτων.

Τα αρνητικά φορτισμένα σωματίδια σκόνης κ.λ.π. έλκονται από το τμήμα γείωσης και κατακρατούνται από το φίλτρο που εξαλείφει τα βακτήρια και διασπά τις οσμές.



Πλενόμενο φίλτρο

Φίλτρο που πλένεται. Ανακτή τις αρχικές του ιδιότητες μετά από κάθε πλύσιμο.



Μονάδα καθαρισμού αέρα PLASMA για γρήγορη απομάκρυνση οσμών και αιωρημάτων

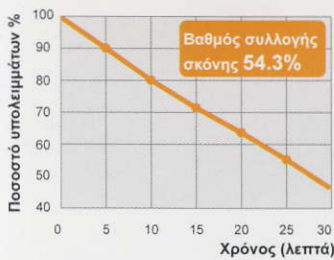
Συλλέγει σκόνη όπως...

Οικιακή σκόνη / Τρίχες κατοικίδιων / Καπνό τσιγάρου / Μύκητες / Σωματίδια μούχλας / Γύρη

Αφαίρεση οσμών όπως...

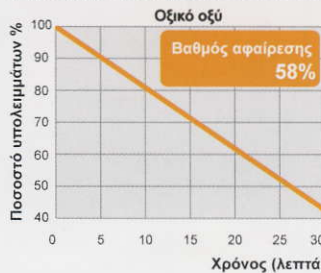
Μυρωδιά καπνού / Οσμές κατοικίδιων / Μυρωδιές κουζίνας

Απόδοση συλλογής σκόνης (ASYB09/12/18LD)



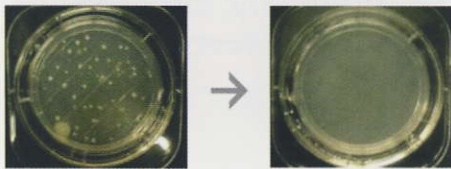
Μέθοδος δοκιμής: JEM 1417
Χώρος δοκιμών: 30m³, σφραγισμένο χώρο Συνθήκες μέτρησης: Καπνός τσιγάρου (5 τσιγάρα ταυτόχρονα)

Απόδοση απόσμησης (ASYB09/12/18LD)



Μέθοδος δοκιμής: JEM1467
Χώρος δοκιμών: 1m³, σφραγισμένο ακρυλικό δοχείο Μέθοδος μέτρησης: Cigarette smoke Καπνός τσιγάρου (5 τσιγάρα ταυτόχρονα)

Απαλοιφή βακτηρίων με χρήση κεραμικού Polyphenol



Δημιουργήθηκε διάλυμα χωρίς αραιώση ως δείγμα. Το δείγμα περιέχει αιωρούμενα σωματίδια συγκέντρωσης 0.1ml των προς έλεγχο βακτηρίων.

Η δοκιμή εκτελέστηκε από το Κέντρο Περιβαλλοντολογικών Επιστημών ΚΙΤΑΖΑΤΟ
Αριθμός Δοκιμής: :15-0253 Συνθήκες δοκιμής: 20 βαθμοί C / 24 ώρες

Λειτουργία εσωτερικής ξήρανσης και αποτελέσματα του PLASMA

Αυτό το μοντέλο είναι εξοπλισμένο με λειτουργία εσωτερικής ξήρανσης. Μετά το σβήσιμο της συσκευής ξεκινά η λειτουργία εσωτερικής ξήρανσης. Το φίλτρο PLASMA εξαλείφει βακτήρια, οσμές και διατηρεί καθαρό το εσωτερικό του κλιματιστικού με την παραγωγή όζοντος και ιόντων.

Δημιουργία σταγόνων

Τα βακτήρια αναπτύσσονται στα σταγονίδια και προκαλούν κακοσμία.



Μετά το πέρας της λειτουργίας, με το πάτημα του πλήκτρου COIL DRY, εκκινεί η λειτουργία εσωτερικού καθαρισμού που διαρκεί περίπου 30 λεπτά.

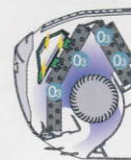
Αφαίρεση υγρασίας

Διαδικασία ξήρανσης για περίπου 15 λεπτά.



Εξάλειψη βακτηρίων

Εξάλειψη βακτηρίων με παραγωγή όζοντος για περίπου 15 λεπτά.



Οι λειτουργίες "εσωτερική ξήρανση", "εξάλειψη βακτηρίων με όζόν" διατηρούν το εσωτερικό του κλιματιστικού διαρκώς καθαρό. Έτσι ο αέρας του κλιματιστικού είναι πάντα καθαρός ενώ ταυτόχρονα διατηρείται η υψηλή του απόδοση.

Ήσυχη λειτουργία

Λειτουργία ψύξης

Ταχύτητα ανεμιστήρα	Στάθμη θορύβου
Quiet	20dB(A)

(09/12TYPE)

Εύκολη συντήρηση

Εύκολη συντήρηση και πάντα καθαρή συσκευή. Η διαδικασία καθαρισμού γίνεται εύκολα και απροβλημάτιστα.

Εύκολη πρόσβαση στο εσωτερικό για συντήρηση λόγω της αφαιρούμενης μετώπης.

Ανοιχτή μετώπη



ASYB09/12/18LD

Ιδιότητα Low ambient

Ο συμπεσιστής υψηλής απόδοσης και οι αισθητήρες ελέγχου θερμοκρασίας δίνουν τη δυνατότητα επακριβούς ελέγχου της μονάδας INVERTER που επιτρέπει τη λειτουργία του κλιματιστικού σε πολύ χαμηλές εξωτερικές θερμοκρασίες.

Ψύξη	Θέρμανση
-10 έως 43°C	-15 έως 24°C

ΧΑΡΑΚΤΗΡΙΣΤΙΚΑ

Τύπος	Εσωτερική μονάδα		ASYB09LD	ASYB12LD	ASYB18LD	ASYB24LD
	Εξωτερική μονάδα		AOYS09LD	AOYS12LD	AOYS18LD	AOYS24LD
Τάση Λειτουργίας	V/ø/Hz		230/1/50	230/1/50	230/1/50	230/1/50
Απόδοση	Ψύξη	kW	2.60(0.5~3.7)	3.50(0.9~4.3)	5.20(0.9~5.7)	7.10(0.9~8.0)
	Θέρμανση	kW	3.60(0.5~6.1)	4.80(0.9~6.7)	6.25(0.9~9.1)	8.10(0.9~10.6)
Κατανάλωση	Ψύξη / Θέρμανση	kW	0.61/0.81	0.91/1.22	1.72/1.73	2.21/2.24
EER - Ενεργειακή κλάση	Ψύξη		4.26-A	3.85-A	3.02-B	3.21-A
COP - Ενεργειακή κλάση	Θέρμανση	W/W	4.44-A	3.93-A	3.61-A	3.62-A
Ρεύμα λειτουργίας	Ψύξη / Θέρμανση	A	2.9/3.9	4.3/5.5	7.6/7.7	9.7/9.8
Αφαίρεση υγρασίας		l/h	1.3	1.8	2.8	3.0
Στάθμη θορύβου (εσωτ.)	Ψύξη	Υ/Μ/Χ/Σ/Υ.Σ.	39/34/29/20	41/35/29/20	45/39/33/26	49/43/38/33
Στάθμη θορύβου (εξωτ.)	Ψύξη		47	47	50	52
Κυκλοφορία αέρα (Υψηλή ταχύτητα)	Εσωτερική / Εξωτερική	m ³ /h	560/1970	595/1830	700/2000	1170/2340
Διαστάσεις Y x M x Π	Εσωτερική	mm	283x790x230	283x790x230	283x790x230	320x998x228
		kg(lbs)	9.5(21)	9.5(21)	10(22)	14(31)
Βάρος	Εξωτερική	mm	540x790x290	540x790x290	578x790x300	578x790x315
		kg(lbs)	34(75)	36(80)	40(88)	44(97)
Διάμετρος σωλήνων (υγρά / αέρια)		mm	6.35/9.52	6.35/9.52	6.35/12.7	6.35/15.88
Σωλήνα αποχέτευσης (Εσωτερική / Εξωτερική)		mm	16/29	16/29	16/29	16/29
Μέγιστο μήκος σωληνώσεων (αφόρτιστο)		m	20(15)	20(15)	20(15)	30(15)
Μέγιστη υψομετρική διαφορά			15	15	15	20
Θερμοκρασιακό εύρος λειτουργίας	Ψύξη	°C	-10~43	-10~43	-10~43	-10~43
	Θέρμανση	°C	-15~24	-15~24	-15~24	-15~24
Ψυκτικό μέσο			R410A	R410A	R410A	R410A